

Exercices : Gestion de données 6ème

2 Lis le tableau et complète.

		6 ^e	5 ^e	4 ^e	3 ^e	Total
Garçons	Externes	40	33	37	49	159
	Demi-pensionnaires	36	40	34	32	142
Filles	Externes	41	37	46	45	169
	Demi-pensionnaires	32	37	28	32	129
Total		149	147	145	158	599

a. L'effectif des filles externes en 6^e est :

b. L'effectif des garçons demi-pensionnaires en 3^e est :

c. L'effectif des filles demi-pensionnaires est :

d. L'effectif des garçons externes est :

e. L'effectif des élèves en 5^e est :

f. L'effectif des élèves est :

g. L'effectif des externes en 4^e est :

h. L'effectif des externes est :

i. L'effectif des filles est :

3 Le tableau suivant présente les résultats d'une enquête sur le nombre de personnes possédant un animal domestique.

		Chien	
		OUI	NON
Chat	OUI	56	344
	NON	405	165

Combien de personnes :

a. ont un chien mais pas de chat ?

b. ont un chat mais pas de chien ?

c. ont un chien ?

4 Ce tableau indique le temps mis par trois concurrentes, en course à pied, par étape.

	Étape 1	Étape 2	Étape 3	Étape 4
Lise	6 min 32 s	12 min 4 s	3 min 49 s	6 min 8 s
Nadia	6 min 24 s	12 min 48 s	3 min 12 s	5 min 16 s
Julie	5 min 51 s	13 min 11 s	4 min 47 s	7 min 37 s

a. Qui a été la plus rapide à l'étape 1 ?

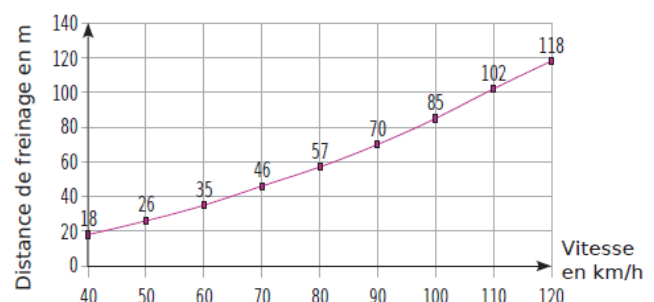
b. À quelle étape Lise a-t-elle été la plus rapide ?

c. En combien de temps Nadia a-t-elle couru les deux premières étapes ?

7 Pour déterminer quelques distances de freinage d'un véhicule sur route sèche, on a effectué des mesures à différentes vitesses, illustrées par le graphique ci-contre.

a. Complète le tableau en utilisant le graphique.

Vitesse (en km/h)	50	70			110	120
Distance de freinage (en m)			70	85		



b. Sur route mouillée, cette distance de freinage est deux fois plus grande que sur route sèche à vitesse égale. Complète le tableau suivant.

Vitesse (en km/h)	70		
Distance de freinage sur route sèche (en m)		35	
Distance de freinage sur route mouillée (en m)			140

c. Aujourd'hui il pleut et Joël part pour un petit tour de voiture en ville. S'il doit s'arrêter pour éviter un obstacle, combien de mètres fera-t-il au maximum avant l'arrêt de son véhicule, s'il roule à la vitesse maximale autorisée ?

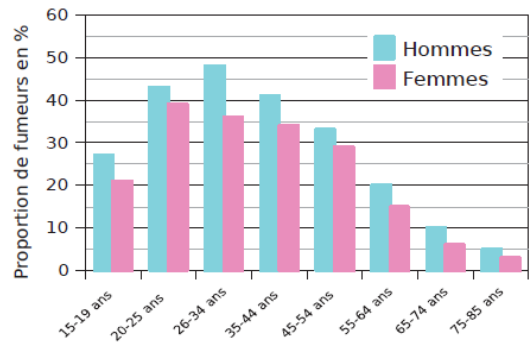
.....

.....

6 Le diagramme ci-dessous donne la proportion (en %) de fumeurs réguliers de tabac en France, suivant l'âge et le sexe, en 2010 (*Source : Inpes*).

Quel est le pourcentage de fumeurs :

- a. chez les hommes de 35 à 44 ans ?
- b. chez les femmes de 26 à 34 ans ?
- c. chez les hommes de 65 à 74 ans ?
- d. chez les hommes de 20 à 25 ans ?
- e. chez les femmes de 55 à 64 ans ?
- f. chez les hommes de 15 à 19 ans ?



8 Dans le diagramme en bâtons ci-dessous, on a représenté le nombre de e (avec ou sans accent) dans chacun des 22 quatrains du poème de Victor Hugo *Booz endormi*.

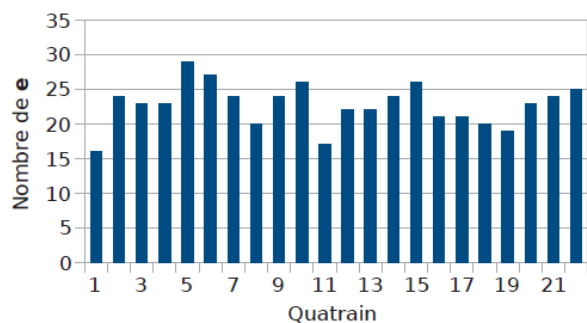
a. Combien de e trouve-t-on dans le 8^e quatrain de *Booz endormi* ?

b. Dans quel quatrain trouve-t-on exactement 25 e ?

c. Combien de e trouve-t-on en tout dans les 6 derniers quatrains ?

d. Dans quel(s) quatrain(s) compte-t-on moins de 20 e ?

e. Dans quel(s) quatrain(s) compte-t-on plus de 30 e ?



11 Dans le diagramme circulaire ci-dessous, on a représenté le nombre de chaque voyelle du poème *Voyelles* d'Arthur Rimbaud (il y en a 219 en tout).

a. À l'aide de ton compas, détermine s'il y a plus ou moins de i que de a. Justifie.

b. Détermine, par le calcul, le nombre de i et complète le diagramme ci-contre.

Le disque ci-dessous a le même rayon que le précédent et peut être facilement partagé en 100 parts grâce aux graduations. À l'aide de ton compas, reporte dans ce disque les secteurs du disque précédent et déduis-en le pourcentage d'apparition de chaque voyelle dans le poème (complète la légende et inscris les pourcentages dans chaque secteur).

c. Retrouve les résultats précédents par le calcul.

